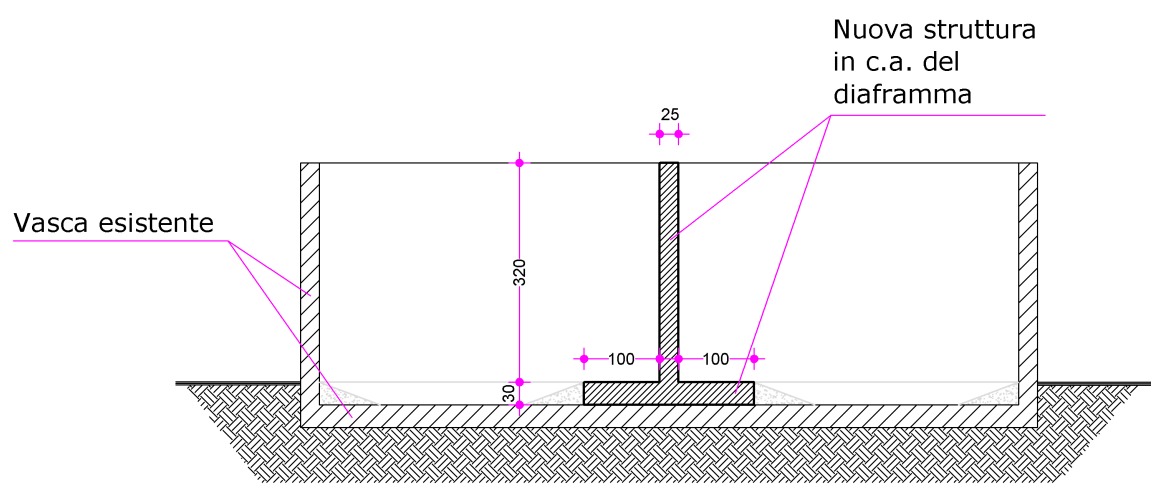
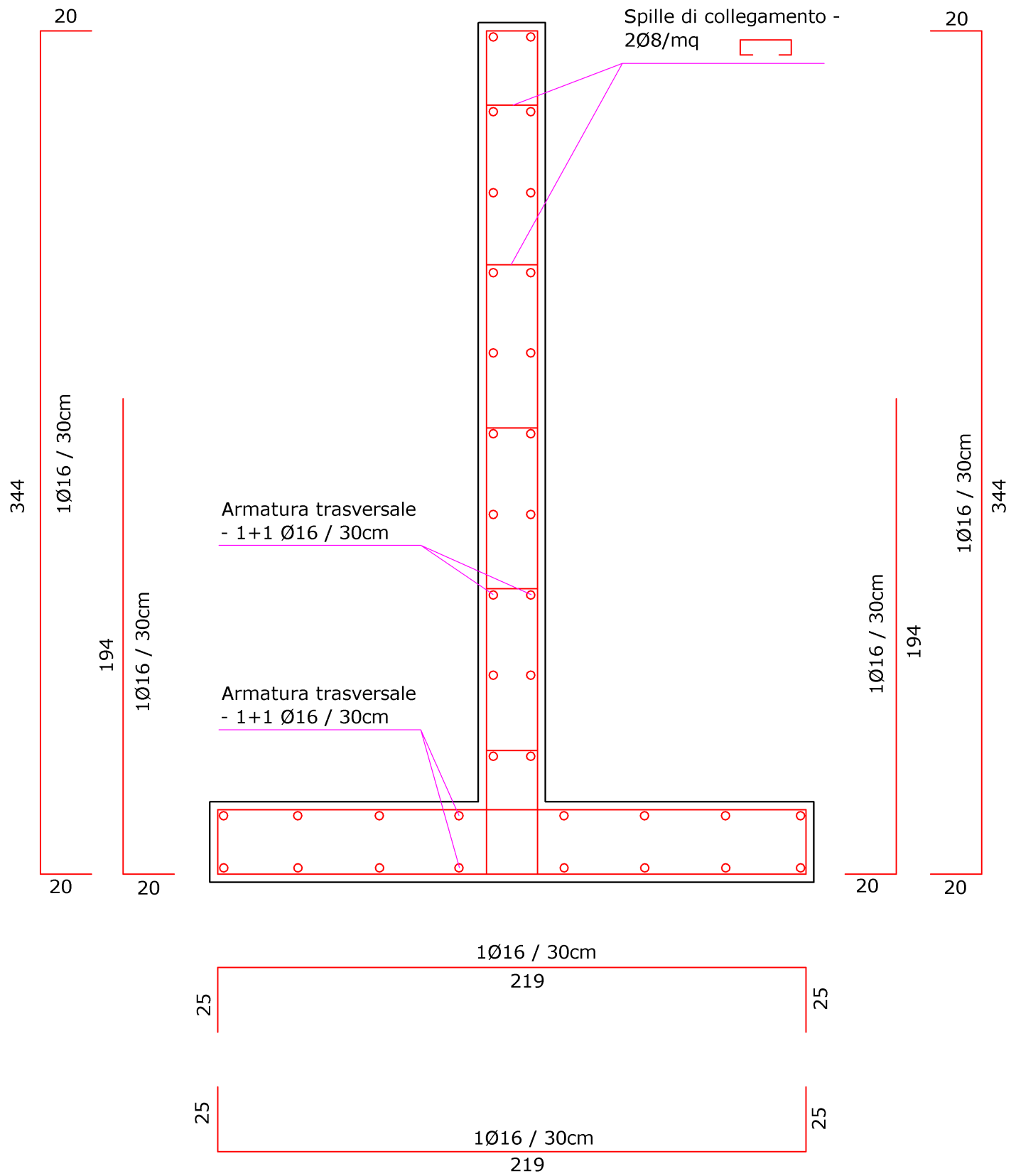


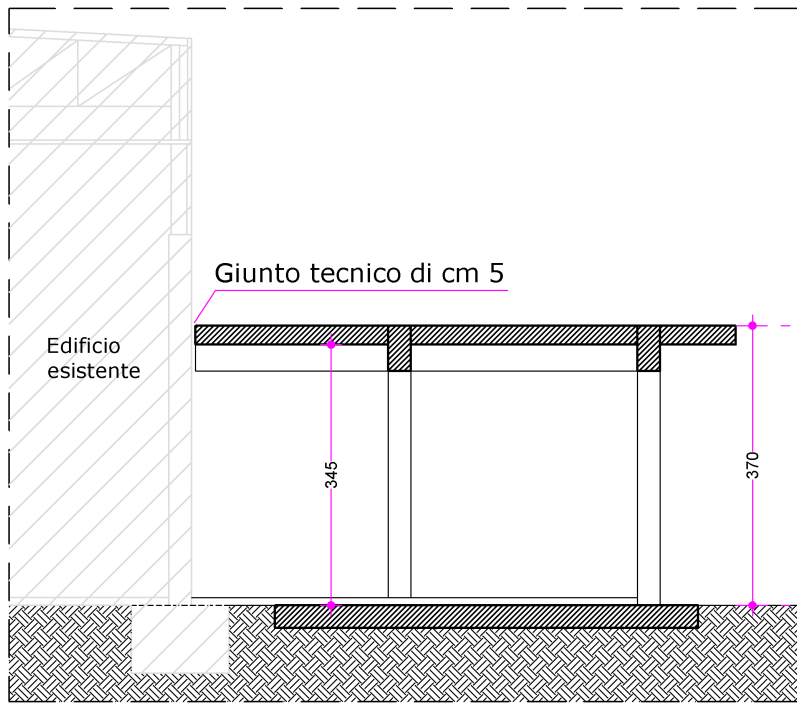
PIANTA IMPIANTO DI
DEPURAZIONE CON
UBICAZIONE DIAFRAMMA
SCALA 1:100



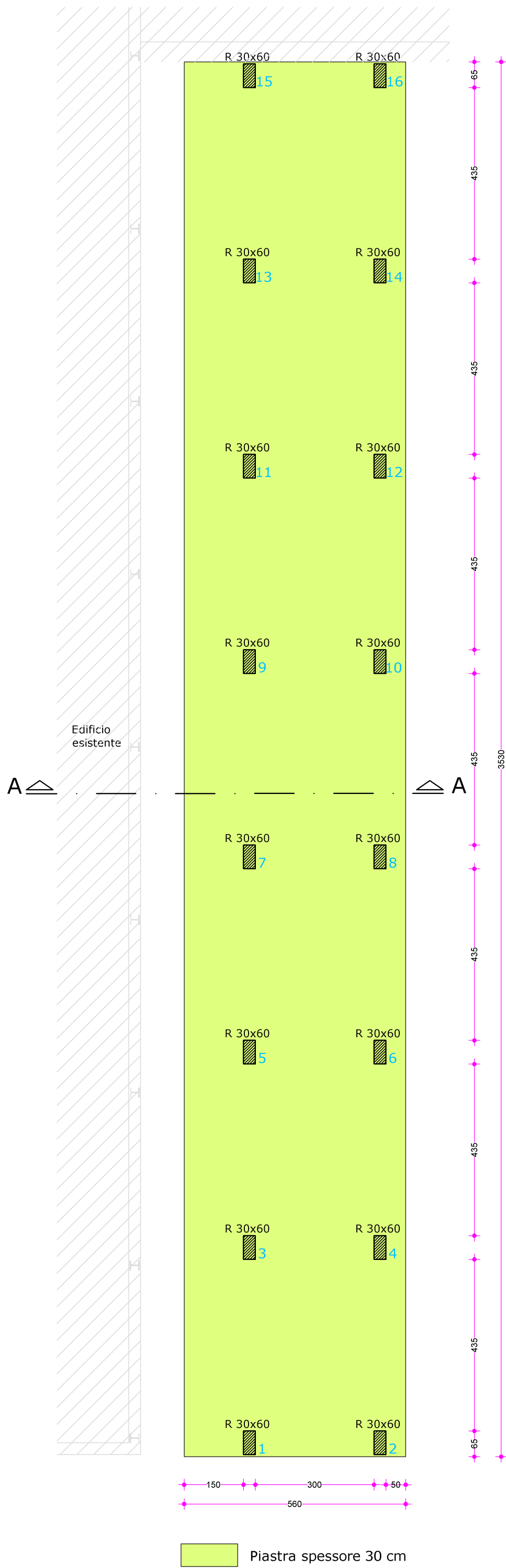
SEZIONE A-A
SCALA 1:100



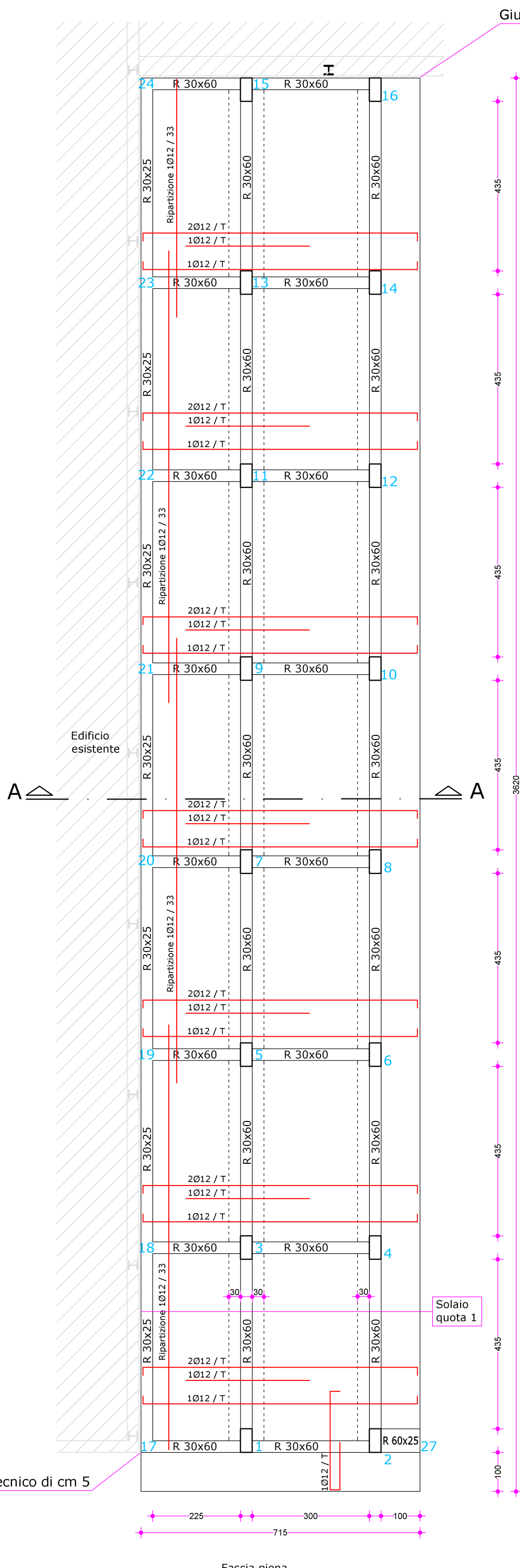
SCHEMA ARMATURE DIAFRAMMA
SCALA 1:20



SEZIONE A-A
SCALA 1:100



PIASTRA DI BASE
SCALA 1:100



IMPALCATO DI QUOTA 1
SCALA 1:100

CARATTERISTICHE DEI MATERIALI

Calcestruzzo

Si prescrive un conglomerato cementizio confezionato nel rispetto dei seguenti parametri, in accordo con le Linee guida sul calcestruzzo strutturale emesse dal Consiglio Superiore dei Lavori Pubblici, Servizio Tecnico Centrale e la norma UNI EN 206/06.

Piastra di fondazione; base diaframma

Copriferro 20 mm

- Classe di esposizione ambientale: **XC2**
- Classe di resistenza: **C30** (Rck 30)
- Classe di consistenza: **S4** (fluida)
- Diametro massimo aggregato: **25 mm**

Pilastri e travi; parete diaframma

Copriferro 35 mm

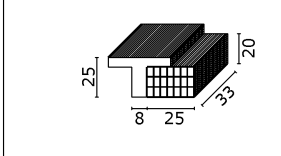
- Classe di esposizione ambientale: **XC1**
- Classe di resistenza: **C30** (Rck 35)
- Classe di consistenza: **S4** (fluida)
- Diametro massimo aggregato: **20 mm**

Acciaio

Sarà impiegato acciaio in tondini e reti elettrosaldate secondo le prescrizioni esecutive, con le seguenti tipologie:

- Tondini tipo Fe B 44k** (tensione caratteristica di snervamento $f_{yk} \geq 450 \text{ N/mm}^2$ - tensione caratteristica di rottura $f_{tk} \geq 540 \text{ N/mm}^2$ - allungamento a rottura $Agt \geq 7\%$ - Piegamento a 90° su mandrino da 4ϕ per $\phi < 12$ - Piegamento a 90° su mandrino da 5ϕ per $12 < \phi < 16$

SCHEMA SOLAI E SBALZI



CITTA' DI RAGUSA

Settore IX - Decoro urbano
Manutenzione e gestione infrastrutture

Ristrutturazione e totale adeguamento
alle vigenti normative del frigomacello ex ESA
Zona industriale 1ª fase

Committente

Comune di Ragusa

Dirigente del IX Settore
Dott. Ing. Michele Scarpulla

Responsabile Unico del Procedimento
Dott. Ing. Carmelo Licita

RTP incaricato di progettazione e D.LL.

Capogruppo

Responsabile dei servizi di ingegneria
Dott. Ing. Carmelo Maria Grasso

Mandanti

Dott. Ing. Angelo Torrisi
Dott. Ing. Alessandro Tumino
Consorzio Rete
Consorzio stabile di Ingegneria

Consulente impiantistico

Dott. Ing. Marco La Rosa

Elaborato

PROGETTO ESECUTIVO

ST

1

Pianta piastra di base e impalcato
Schemi strutturali del diaframma per impianto
depurazione

COMMESSA

PU11008

LIVELLO

ESEC-ST-1-A

REVISIONI

A

09-05-2009